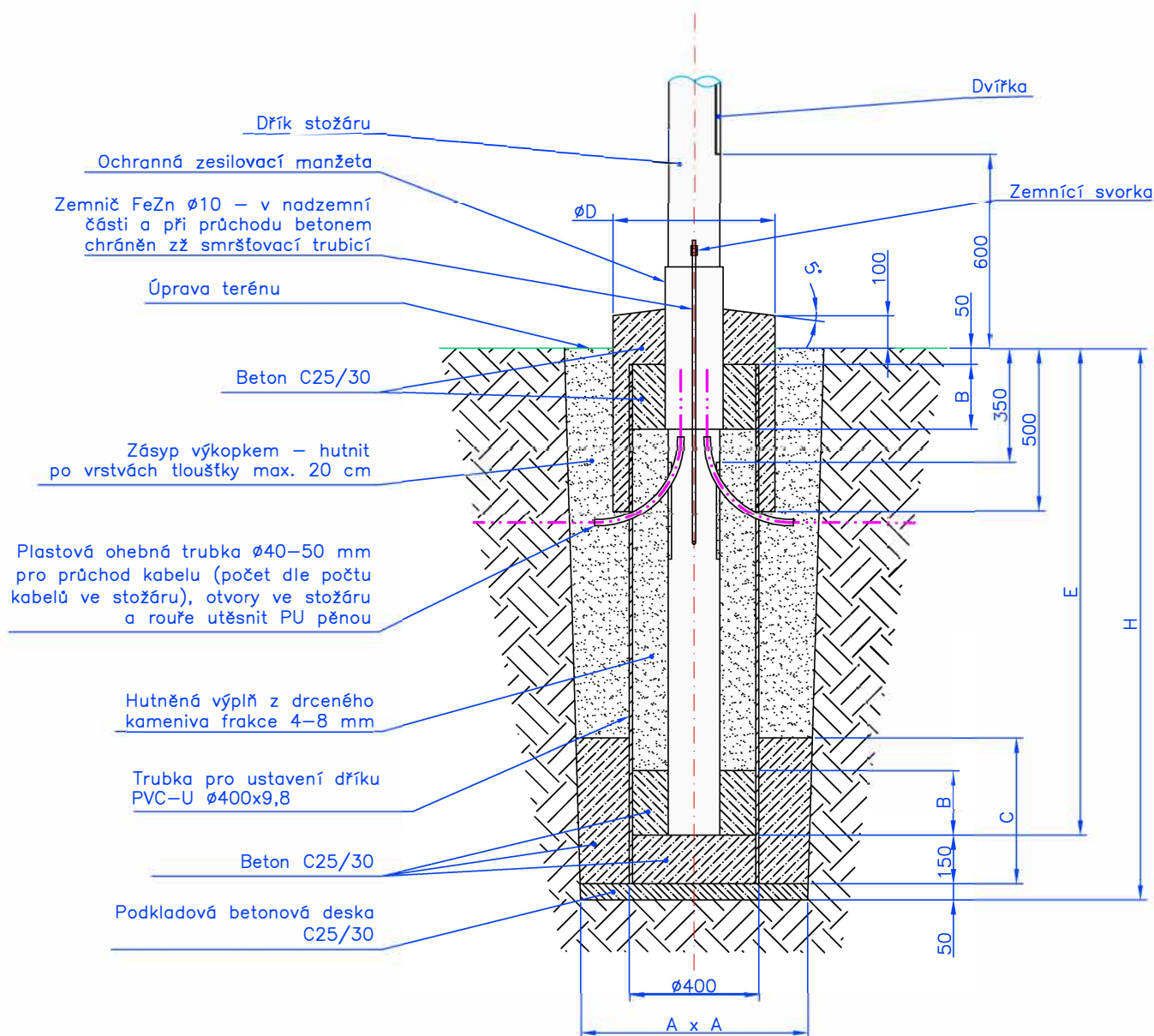


PROVEDENÍ ZÁKLADŮ SILNIČNÍCH VETKNUTÝCH STUPŇOVITÝCH OSVĚTLOVACÍCH STOŽÁRŮ JMENOVITÉ VÝŠKY 8 m, 10 m, 12 m V ZELENÍ



| jm. výška stožáru (m) | provedení stožáru | H (mm) | E (mm) | A (mm) | B (mm) | C (mm) | D (mm) |
|--------------------------|-------------------|-----------|-----------|-----------|-----------|-----------|-----------|
| 8 | standardní | 1700 | 1500 | 700 | 200 | 400 | 500 |
| 8 | zesílený | 1700 | 1500 | 900 | 200 | 400 | 500 |
| 10 | standardní | 1700 | 1500 | 750 | 200 | 500 | 500 |
| 10 | zesílený | 1700 | 1500 | 1000 | 300 | 550 | 500 |
| 12 | standardní | 1700 | 1500 | 800 | 300 | 600 | 500 |
| 12 | zesílený | 1700 | 1500 | 1100 | 300 | 650 | 600 |

Doplňující informace:

Při provádění výkopů pro základy stožárů nutno výkopy zajistit proti sesuvu!

Pro betonování základů nepoužívat suché betonové směsi bez předchozího důkladného promísení s vodou v předepsaném poměru!

Rozměry základů stožárů platí na území Statutárního města Ostravy pro umístění v soudržném podkladu (země) za předpokladu maximálního zatížení stožárů definovaného ve specifikacích příslušných stožárů bez jakéhokoliv dalšího zatížení. V případě nesoudržných podkladů (např. písčítých), většího nebo jinak nespecifikovaného zatížení stožárů apod. je nutno provedení a rozměry základů posoudit a navrhnout individuálně s ohledem na navržené zatížení a podmínky umístění.

Rozměry základů stožárů dále platí pouze pro umístění mimo ochranná pásma inženýrských sítí! V případě umístění stožáru v ochranném pásmu cizí inženýrské sítě je nutno základ stožáru navrhnout s ohledem na podmínky stanovené správcem této sítě při respektování dimenzování základu pro navržené zatížení!

Odlišné provedení základů než výše uvedené musí být vždy odsouhlaseno správou VO!